

LEISTUNGSSTARKE SICHERHEIT FÜR DATA-IN-MOTION

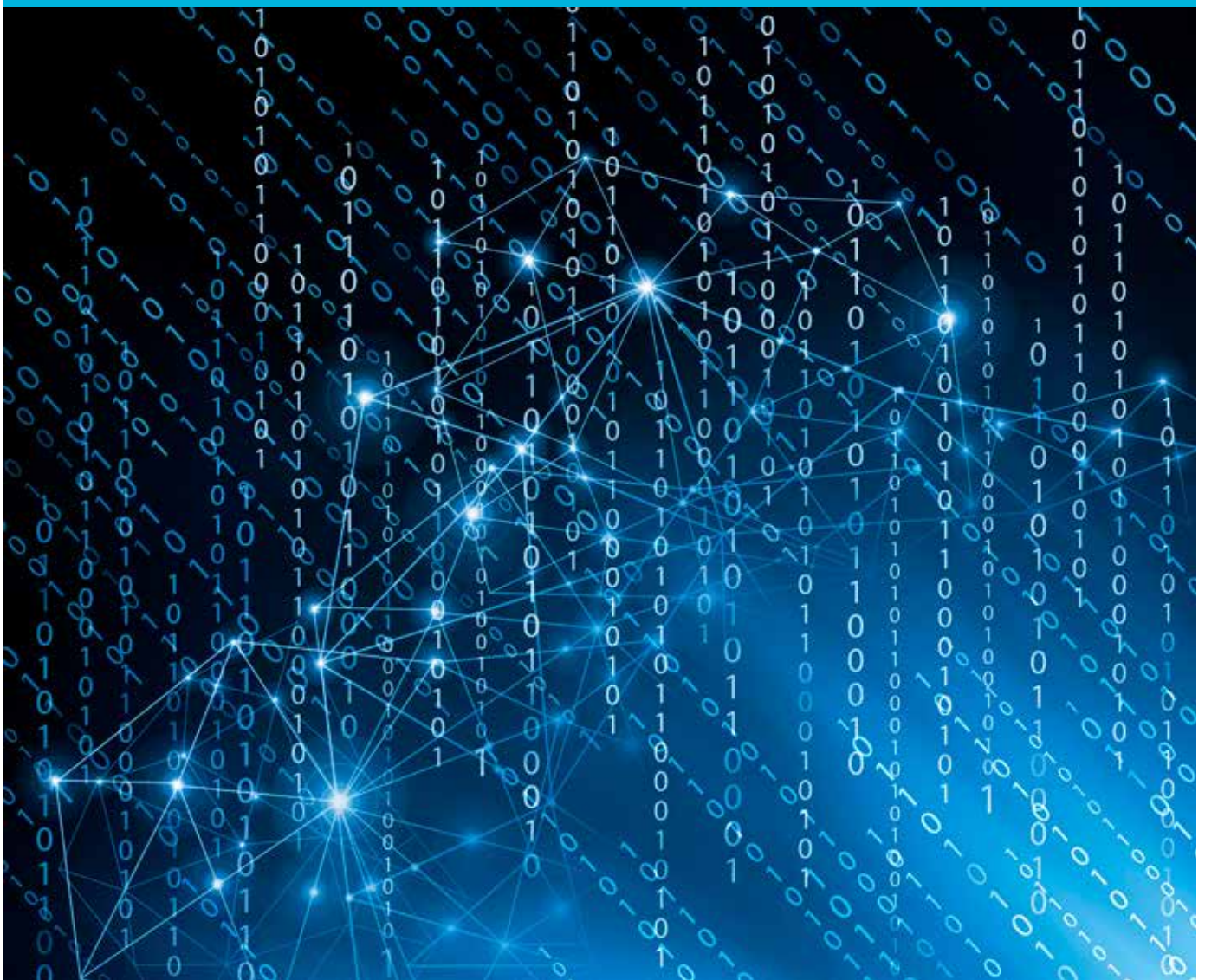
- Garantiert dank einzigartiger Techniken zur Optimierung des Durchsatzes bis zu 98 % Netzwerkeffizienz
- Mindert durch sicheren Datenfluss das Risiko von Datenanalyse- und Seitenkanalangriffen
- Problemlose Skalierbarkeit von einfachem Point-to-Point auf hunderte von vernetzten Endpunkten
- Unterstützt sowohl Ethernet- als auch IP-Netzwerke



«Thales eSecurity»

DATACRYPTOR® 5000 SERIES

Sicherheitslösungen für Data-in Motion



DATACRYPTOR 5000 SERIES

Funktionsüberblick

Die Datacryptor 5000 Series ist eine Familie von Sicherheitsplattformen für High-Speed-Data-in-Motion, die leistungsstarke Verschlüsselung bei einer Latenz annähernd gleich Null bieten.

Dank moderner Konnektivitätsfunktionen sichert der Datacryptor Daten über Ethernet- und IPv4-/IPv6-Wide-Area-Networks. Die in der Branche einzigartigen Techniken zur Optimierung des Durchsatzes garantieren bis zu 98 % Netzwerkeffizienz über Metro Carrier Ethernet-, IP-, Mobilfunk- und SATCOM-Netzwerke.

Während andere Lösungen Daten lediglich verschlüsseln, bieten Datacryptor eine komplette Sicherheitslösung, die von einfachem Point-to-Point auf viele hundert Endpunkte skalierbar ist.

LEISTUNG

- > Verschlüsselung für Gruppen mit einer Vielzahl an Benutzern (maximal 1.000)
- > Echtzeit-Verschlüsselung der Ethernet-Nutzlast (IEEE 802.3)
- > Verschlüsselung unabhängig von Paketgröße und -inhalt.
- > Schlüsselwechsel ohne Unterbrechung des Datenverkehrs
- > Latenz pro Gerät
 - > **100 Mbps:** ≤ 40 µsec
 - > **1 Gbps:** ≤ 9 µsec
 - > **10 Gbps:** ≤ 4 µsec

SCHLÜSSELVERWALTUNG

- > Ad-hoc-Geräteauthentifizierung
- > Manipulationssichere Schlüsselstorage
- > Eingebauter Schlüssel-Server für die Verteilung von Gruppenschlüsseln
- > Automatischer zeitgesteuerter Wechsel der Master- und Gruppenschlüssel

NETZWERK

- > Vergleichbar mit E-Line, E-Tree, E-Lan, VPLS, VPWS und anderen Ethernet-Diensten
- > Unterstützung von Jumbo Frames
- > Transparent für VLAN (einschließlich Q-in-O), QoS, MPLS, Fibre Channel over Ethernet (FCoE)

LEITUNGSSCHNITTSTELLEN

- > **D5100:** 100Base-T TP RJ45 Full Duplex
- > **D5200:** 100/1000Base-T TP RJ45 Full Duplex
- > **D5300:** SFP Module für RJ45 und 1 Gbps Fiber; SFP+ Module für 10 Gbps Fiber

EINHALTUNG VON SICHERHEITS- UND UMWELTSTANDARDS:

- > CE, FCC, RCM, RoHS

CRYPTO-TECHNOLOGIE

- > AES-GCM 256-bit Verschlüsselung
- > Integrität und Wiedergabeschutz durch Galois Counter Mode (GCM)
- > Schlüsselerstellung mit Hardware-Random-Source
- > Schlüsselwechsel mit Diffie-Hellman ECC-Algorithmus (DH-ECKAS)
- > Erfüllt FIPS 140-2 L3 und Common Criteria (CC)*

SYSTEMMANAGEMENT

- > Konfiguration über serielle Konsole (RS-232/V.24) oder Secure Shell über einen bandexternen Ethernet-Management-Port (RJ-45 10/100 BT)
- > Integrierte Überwachung des Netzwerkstatus und -betriebs
- > Prüfungs- und Ergebnisprotokollierung mit Syslog Support
- > Remote-Überwachung über SNMP (V2c/V3 authpriv)
- > Link-Überwachung über CryptoMon-Software

HARDWARE

- > **Datacryptor 5100** – bis zu 100 Mbps kompaktes Design
 - > Wand- und Rack-montierbar (19") mit optionalen Schienen und Ablagen
 - > H: 4,45 cm; B: 21 cm; T: 22 cm
 - > Gewicht: 2,54 kg
 - > Chassis: keine beweglichen Teile
 - > Stromzufuhr: 12-30V DC, 90-240V AC, 7W
 - > Betriebstemperatur: 1 °C bis 50 °C
- > **Datacryptor 5300** – von 100 Mbps bis 1 Gbps über RJ45 Kupfer-Schnittstellen
 - > 19" Rack-montierbar, 1U
 - > H: 4,45 cm; B: 43,18 cm; T: 22,86 cm
 - > Gewicht: 4 kg
 - > Redundante Stromversorgung: 10-240V AC 50-60Hz, 11W
 - > Betriebstemperatur: 1 °C bis 40 °C
- > **Datacryptor 5300** – von 1 Gbps bis 10 Gbps über optische Schnittstellen
 - > 19" Rack-montierbar, 1U
 - > H: 4,45 cm; B: 43,18 cm; T: 32 cm
 - > Gewicht: 7 kg
 - > Redundante, im Betrieb austauschbare PSU: 110-240V AC 50-60hz oder -48V DC, 115W
 - > Betriebstemperatur: 1 °C bis 40 °C
- > Chassis: keine beweglichen Teile
- > Relative Feuchtigkeit: 10 % - 85 %, nicht kondensierend

WEITERE INFORMATIONEN

Besuchen Sie uns unter www.thalasesecurity.com und erfahren Sie, wie unsere erweiterten Datensicherheitslösungen überall dort Vertrauen schaffen, wo Informationen erstellt, geteilt oder gespeichert werden.

Folgen Sie uns auf:

