

¿QUÉ ESTÁ IMPULSANDO LAS PKI DE SIGUIENTE GENERACIÓN?

Setiembre de 2018

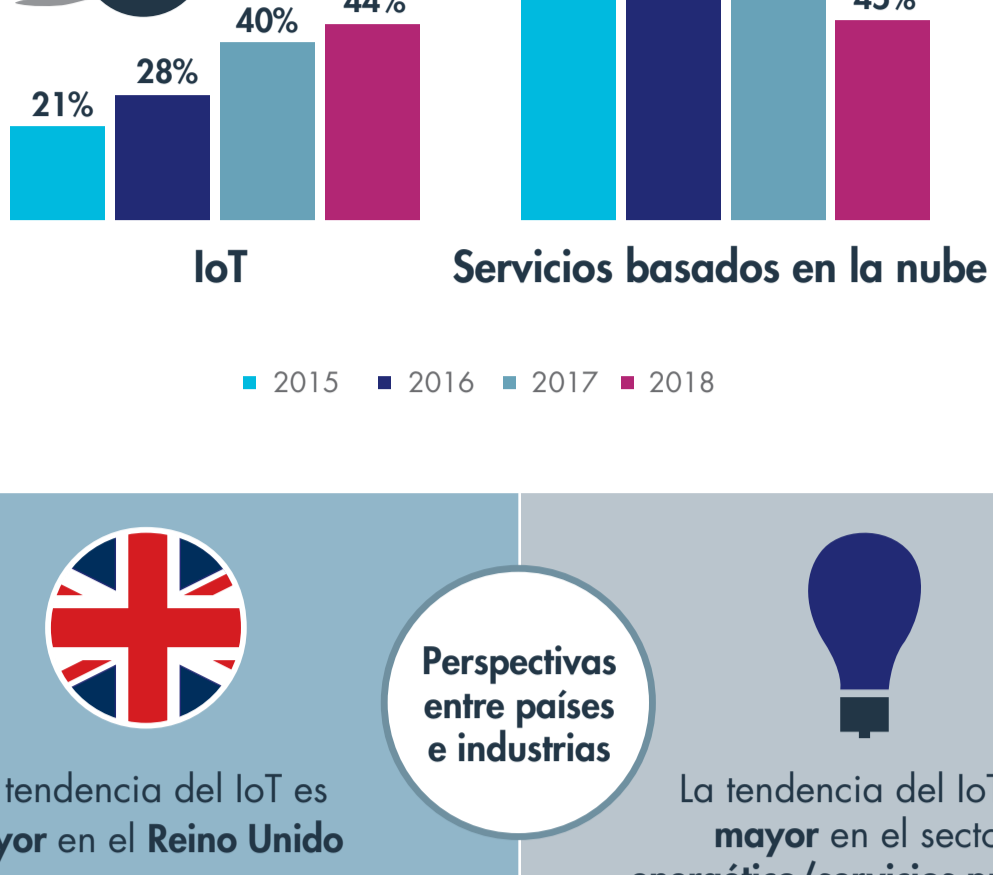
DE ACUERDO CON UNA ENCUESTA RECIENTE, EL INTERNET DE LAS COSAS (IOT) ES EL FACTOR DE MAYOR CRECIMIENTO QUE AFECTA LA PLANEACIÓN Y LA EVOLUCIÓN DE LAS PKI

Resultados de una encuesta realizada a 1,688 personas en 12 países

El auge del IoT



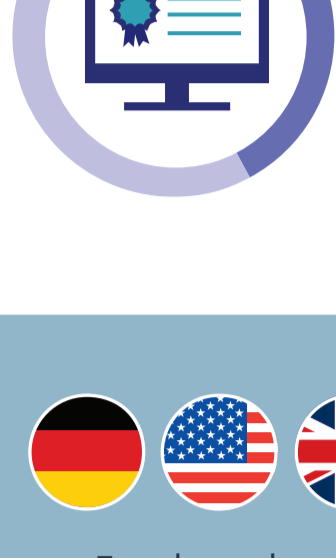
El IoT es el factor de mayor crecimiento que impulsa la implementación de aplicaciones que utilizan PKI



Perspectivas entre países e industrias

La tendencia del IoT es mayor en el Reino Unido

La tendencia del IoT es mayor en el sector energético/servicios públicos



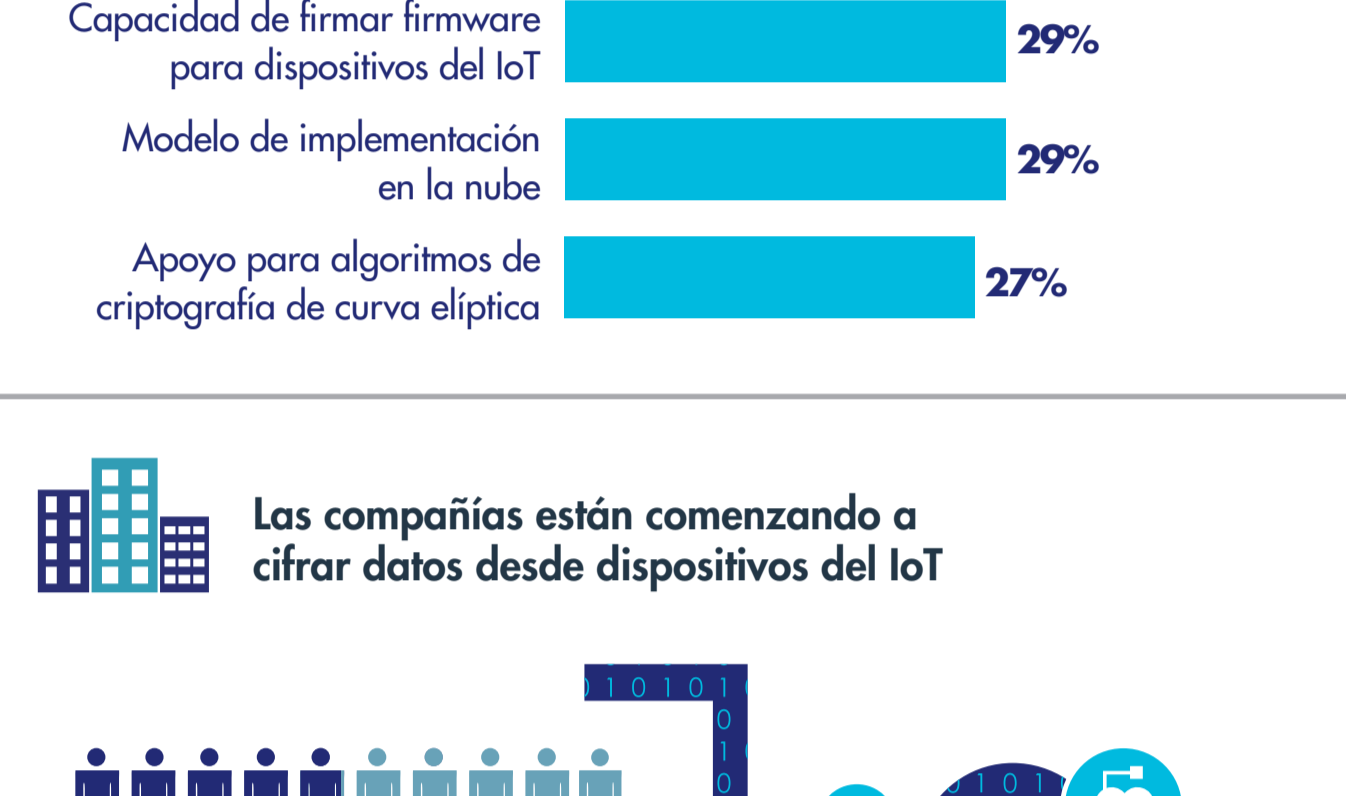
42% de los dispositivos del IoT en uso utilizarán certificados digitales para la identificación/autenticación durante los siguientes dos años.

Perspectivas entre países e industrias

Encabezado por Alemania, EE. UU. y el Reino Unido

Encabezado por los servicios financieros, el transporte y la tecnología/el software

Las capacidades de la PKI más importantes para las implementaciones del IoT son:



Las compañías están comenzando a cifrar datos desde dispositivos del IoT



La importancia de las PKI en la actualidad

¿CUÁNTAS APLICACIONES UTILIZAN SU PKI?



Perspectivas entre países e industrias

Estados Unidos y Alemania usan su PKI para la mayoría de las aplicaciones

Las compañías de entretenimiento y medios de comunicación, así como las de servicios utilizan la PKI para la mayoría de las aplicaciones

APLICACIONES QUE UTILIZAN CERTIFICADOS DIGITALES CON MAYOR FRECUENCIA

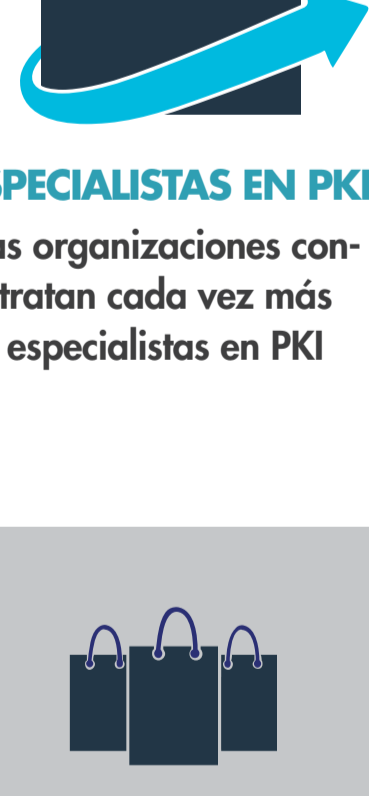


CRECIMIENTO EN LOS CERTIFICADOS EMITIDOS



Inversión en PKI

FORTALECIMIENTO DE LOS CONTROLES DE SEGURIDAD DE PKI



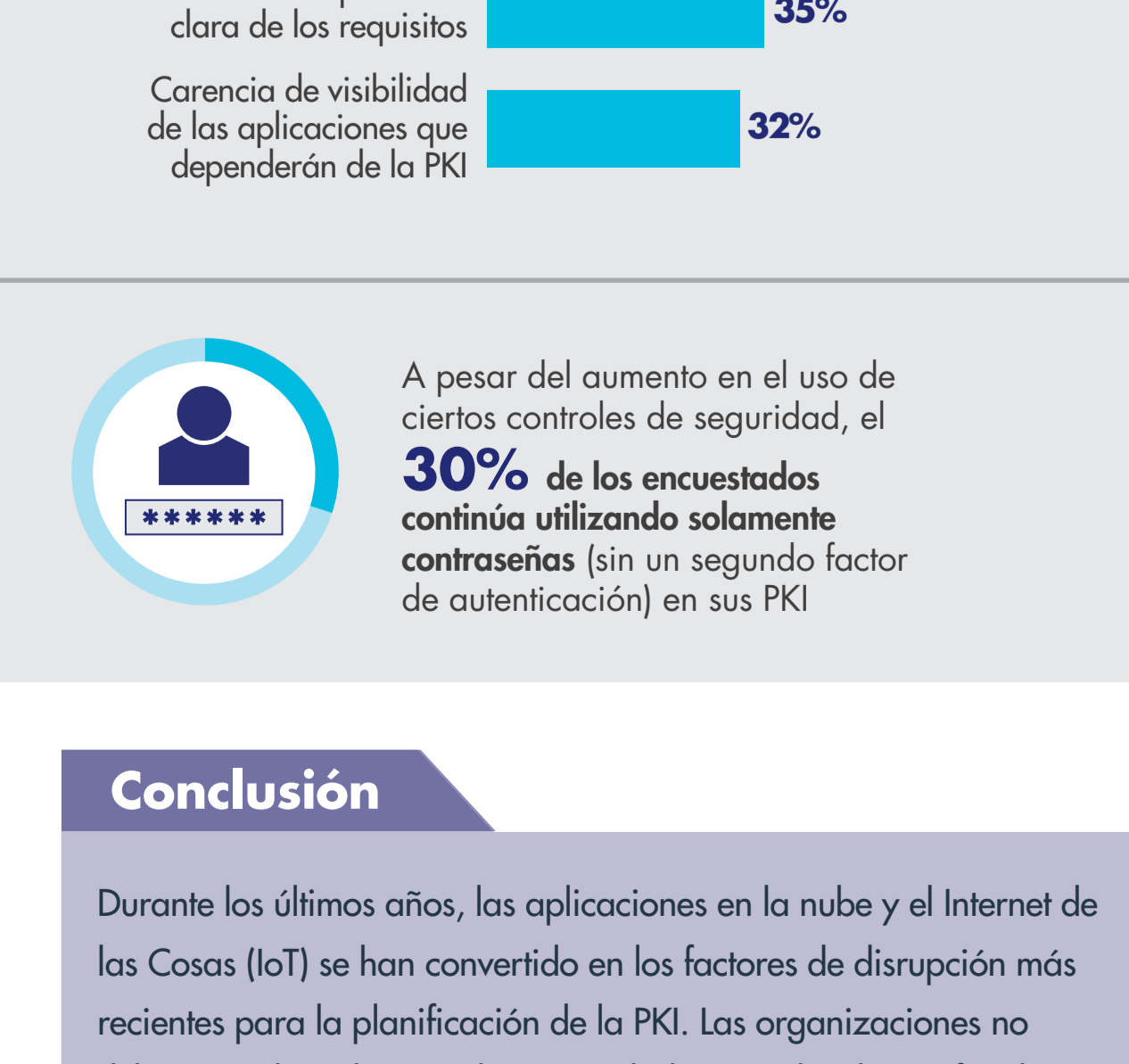
Perspectiva por sectores

68% de las compañías de servicios financieros tienen mayores probabilidades de contar con especialistas en PKI

33% de las compañías de productos de consumo tienen menos probabilidades

Desafíos continuos para la PKI

PRINCIPALES DESAFÍOS EN LA IMPLEMENTACIÓN/ADMINISTRACIÓN DE PKI



A pesar del aumento en el uso de ciertos controles de seguridad, el **30%** de los encuestados continúa utilizando múltiples contraseñas (sin un segundo factor de autenticación) en sus PKI

Conclusión

Durante los últimos años, las aplicaciones en la nube y el Internet de las Cosas (IoT) se han convertido en los factores de disrupción más recientes para la planificación de la PKI. Las organizaciones no deben atender solamente las necesidades actuales de certificados digitales, sino que también deben prepararse de forma simultánea para el futuro, un futuro con una diversidad y escala nunca vistas.

HAGA CLIC AQUÍ PARA DESCARGAR EL INFORME

SÍGANOS EN:

