

# WAS TREIBT DIE PKI DER NÄCHSTEN GENERATION AN?

September 2018

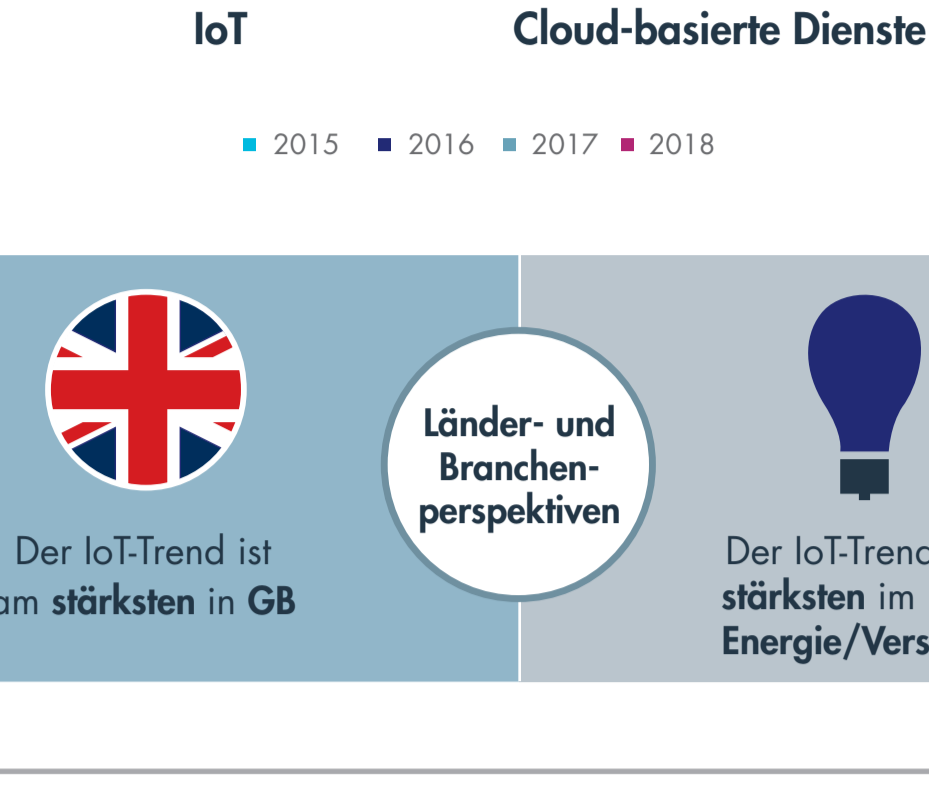
EINER AKTUELLEN STUDIE ZUFOLGE IST DAS INTERNET OF THINGS (IOT, INTERNET DER DINGE) DER AM SCHNELLSTEN WACHSENDE EINFLUSSFAKTOR AUF PKI-PLANUNG UND -WEITERENTWICKLUNG

Ergebnisse einer Umfrage mit 1.688 Teilnehmern in 12 Ländern

## Der Aufstieg des IoT



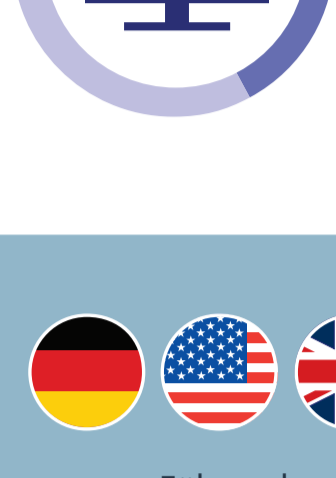
Das IoT ist der am schnellsten wachsende Trend, der die Bereitstellung von Anwendungen, welche die PKI nutzen, vorantreibt



Der IoT-Trend ist am stärksten in GB

Länder- und Branchenperspektiven

Der IoT-Trend ist am stärksten im Bereich Energie/Versorgung



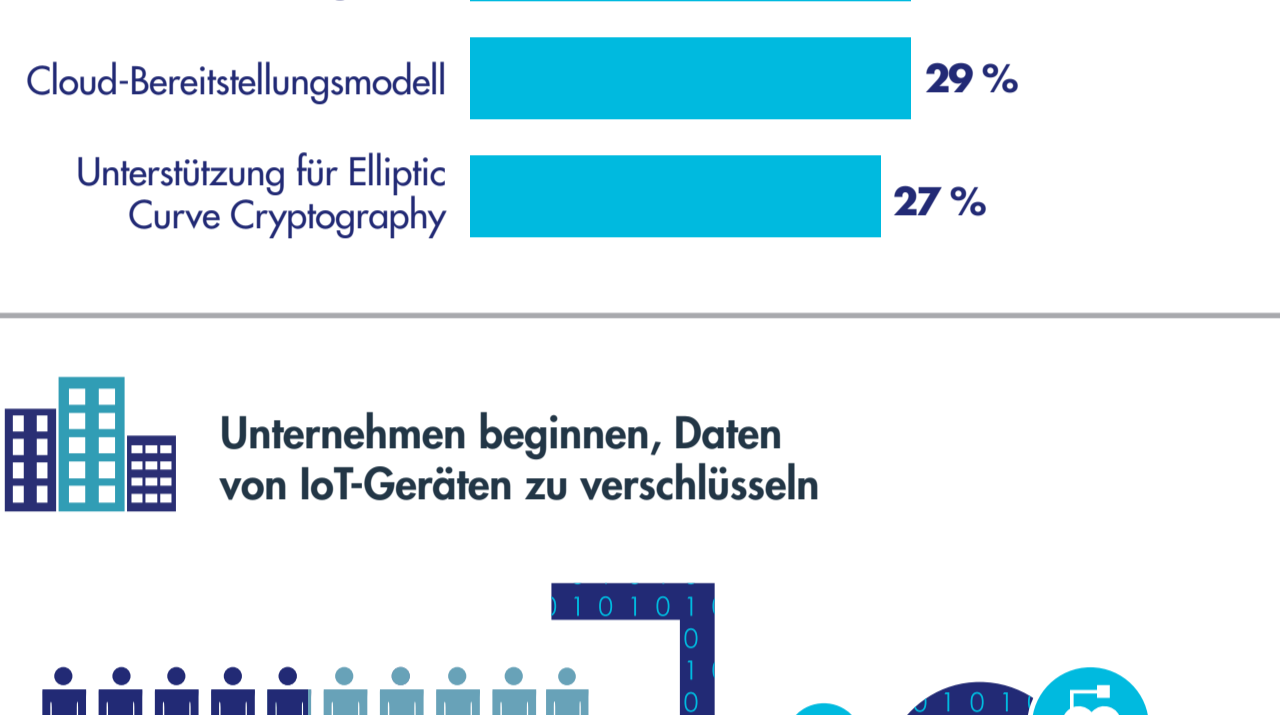
**42%** der eingesetzten IoT-Geräte werden in den nächsten zwei Jahren digitale Zertifikate für Identifizierung/Authentifizierung verwenden.

Führend: Deutschland, USA und GB

Länder- und Branchenperspektiven

Führend: Finanzdienstleistungen, Transportwesen und Technologie/Software

### Die wichtigsten PKI-Funktionen für den IoT-Einsatz sind:



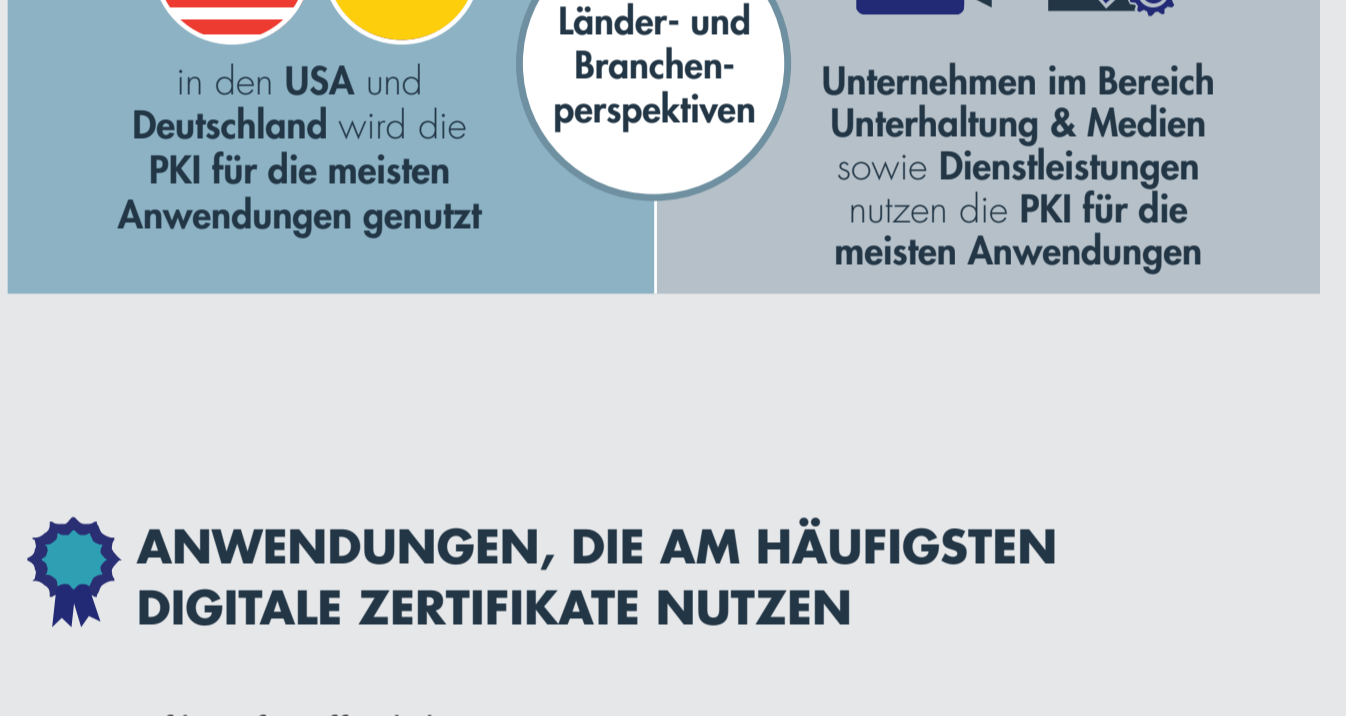
### Unternehmen beginnen, Daten von IoT-Geräten zu verschlüsseln



## Anhaltende Bedeutung der PKI heute



### WIE VIELE ANWENDUNGEN NUTZEN IHRE PKI?



in den USA und Deutschland wird die PKI für die meisten Anwendungen genutzt

Länder- und Branchenperspektiven

Unternehmen im Bereich Unterhaltung & Medien sowie Dienstleistungen nutzen die PKI für die meisten Anwendungen

### ANWENDUNGEN, DIE AM HÄUFIGSTEN DIGITALE ZERTIFIKATE NUTZEN



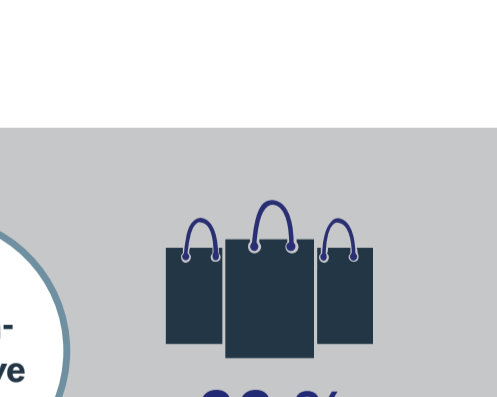
### ZUNAHME DER AUSGESTELLTEN ZERTIFIKATE



## Investitionen in die PKI



### STÄRKUNG DER PKI-SICHERHEITSKONTROLLEN



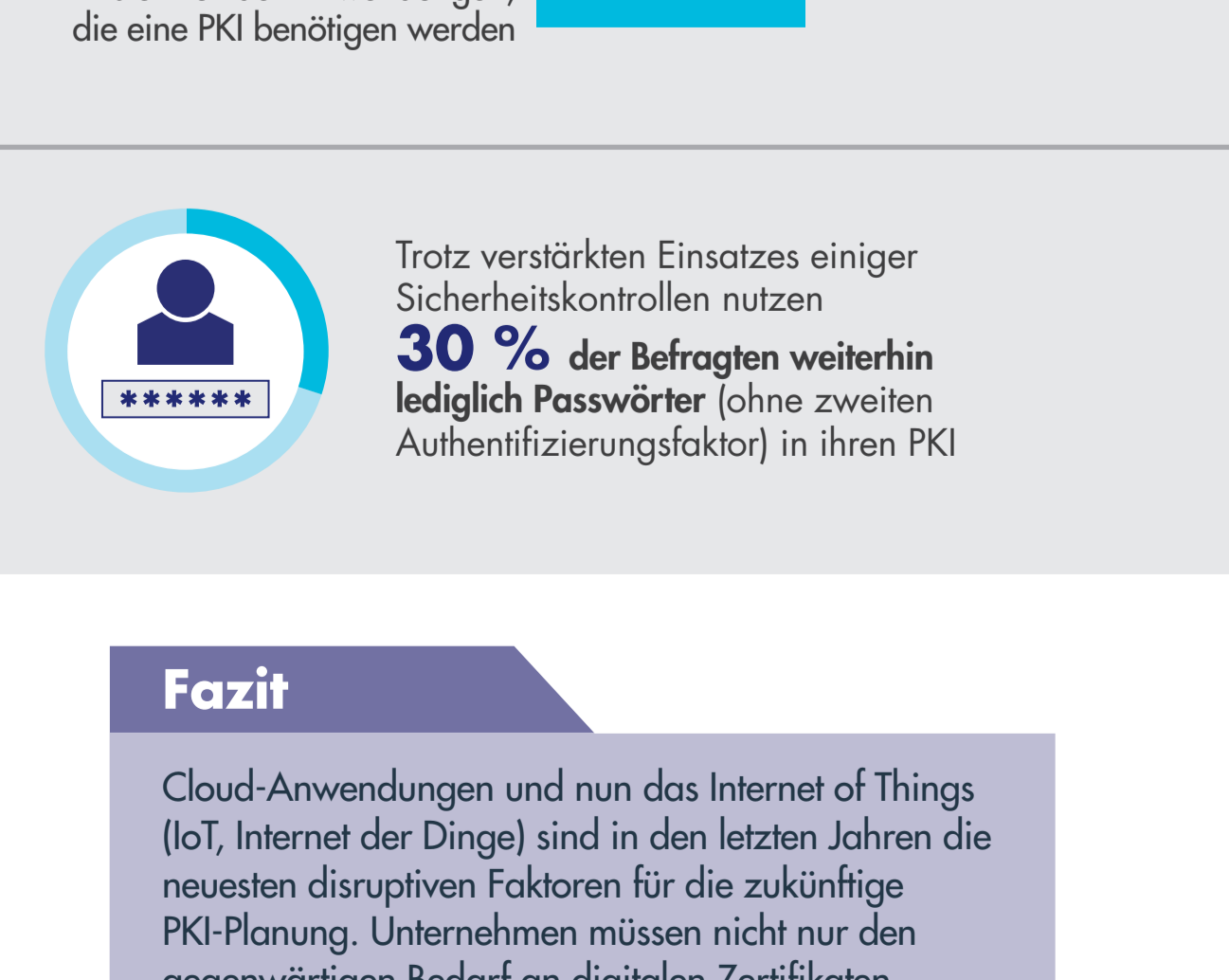
68% Finanzdienstleistungsunternehmen beschäftigen am wahrscheinlichsten eigene PKI-Spezialisten

Branchenperspektive

33% Bei Unternehmen im Bereich Konsumgüter ist dies am unwahrscheinlichsten

## Aktuelle Herausforderungen der PKI

### GRÖSSTE HERAUSFORDERUNGEN BEI PKI-BEREITSTELLUNG/-VERWALTUNG



Trotz verstärkten Einsatzes einiger Sicherheitskontrollen nutzen **30%** der Befragten weiterhin lediglich Passwörter (ohne zweiten Authentifizierungsfaktor) in ihren PKI

**Fazit**

Cloud-Anwendungen und nun das Internet of Things (IoT, Internet der Dinge) sind in den letzten Jahren die neuesten disruptiven Faktoren für die zukünftige PKI-Planung. Unternehmen müssen nicht nur den gegenwärtigen Bedarf an digitalen Zertifikaten erfüllen, sondern sich gleichzeitig auch auf eine Zukunft vorbereiten, die bisher nicht gekannte Vielfalt und Großflächigkeit im Einsatz mit sich bringen wird.

**BERICHT HERUNTERLADEN**

FOLGEN SIE UNS:

